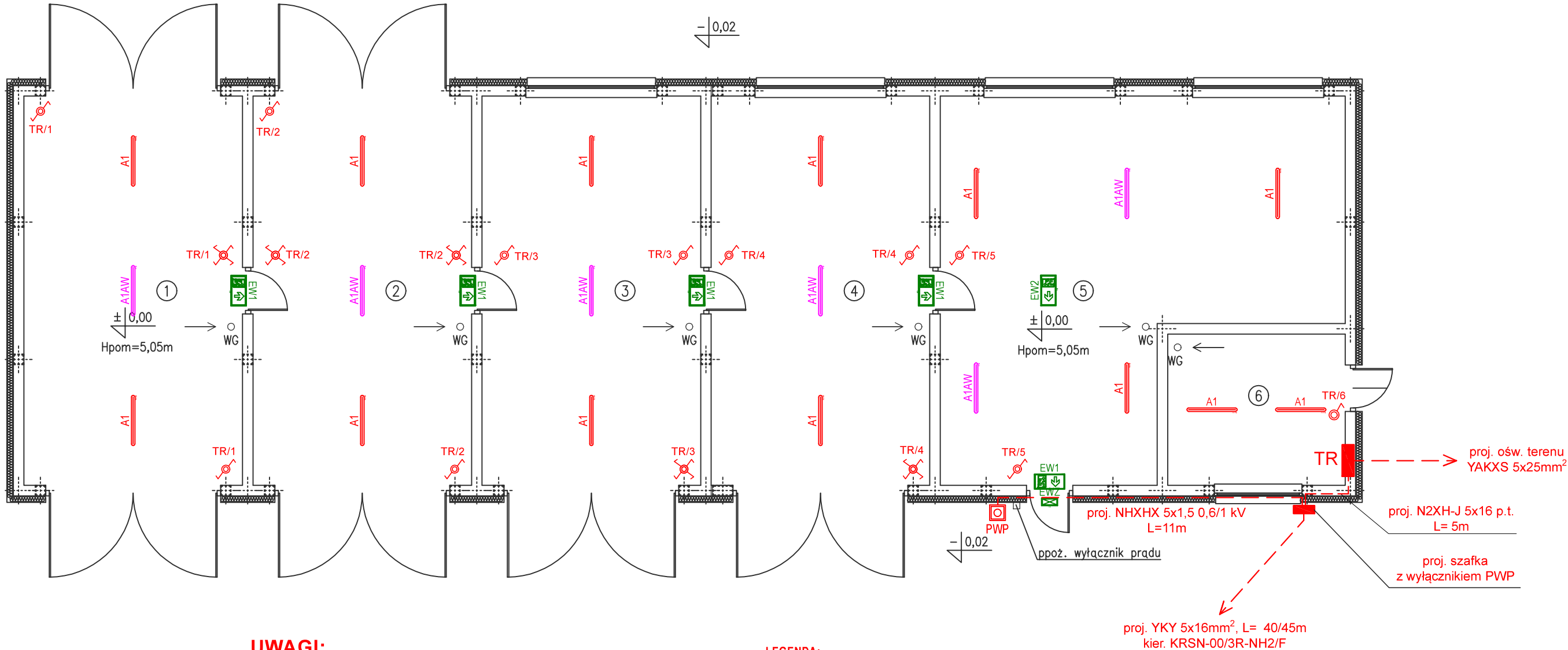


Rzut parteru



UWAGI:

- 1. Jeżeli nie określono inaczej:
 - łączniki oświetlenia montować na wysokości 120cm od posadzki,
- 2. Zgrupowane łączniki montować w pionie.
- 3. Oprawy, łączniki, puszki należy stosować o stopniu ochrony conajmniej IP 44.
- 4. Obwody oświetleniowe i należy wykonać przewodem YDYp nx1,5 0,6/1kV.

UWAGA:

Kategoria zagrożenia ludzi: PM
Wymagana klasa odporności pożarowej budynku: Budynek niski "E"

Klasy odporności ogniowej elementów budynku
Główna konstrukcja nośna - bez wymagań
Konstrukcja dachu - bez wymagań
Strop - bez wymagań
Ściana zewnętrzna - bez wymagań
Ściana wewnętrzna - bez wymagań
Przekrycie dachu - bez wymagań
WG - wentylacja grawitacyjna - wykonać z kanałów izolowanych i wyprowadzić ponad dach kominkiem wentylacyjnym

NA ETAPIE BUDOWY RZUT ROZPATRYWAĆ ŁĄCZNIE Z POZOSTAŁYMI RYSUNKAMI BRANŻOWYMI ORAZ OPISEM I PROJEKTEM TECHNICZNYM

ZESTAWIENIE POWIERZCHNI

NR.	Nazwa pomieszczenia	pow. (m2)	posadzka
1	pomieszczenie magazynowe	44,50	posadzka przemysłowa
2	pomieszczenie magazynowe	44,50	posadzka przemysłowa
3	pomieszczenie magazynowe	44,50	posadzka przemysłowa
4	pomieszczenie magazynowe	44,50	posadzka przemysłowa
5	pomieszczenie magazynowe	66,50	posadzka przemysłowa
6	pomieszczenie magazynowe	14,05	posadzka przemysłowa
Razem		258,55	

LEGENDA:

- wyłącznik instalacyjny jednoobwodowy IP44 - typ ustalić z inwestorem
- wyłącznik instalacyjny schodowy IP44 - typ ustalić z inwestorem
- wyłącznik instalacyjny dwuobwodowy IP44 - typ ustalić z inwestorem
- wyłącznik instalacyjny krzyżowy IP44 - typ ustalić z inwestorem
- łącznik 1-biegunowy, zwierny - IP44, h=1,3m - typ ustalić z inwestorem

Legenda opraw oświetleniowych

UWAGA! Konsepcję oświetlenia awaryjnego i ewakuacyjnego należy uzgodnić ze strażakiem lub rzeczoznawcą ds. zabezpieczeń przeciwpożarowych. Rozmieszczenie oraz rodzaj piktogramów kierunkowych należy traktować jako poglądowe.	
A1	Oprawa przemysłowa, 7850lm, 47W, 155lm/W, znamionowy prąd diody: 150mA, 4000K, Ra >80, IP65, SDCM ≤ 3, L70B50 109000h, IK09, temperatura pracy od -20 do +35°C, materiał korpusu PC, szary, wymiary 1152/85/80mm, moduł świetlny, ENEC, Atest PZH.
A1AW	Oprawa przemysłowa wyposażona w moduł awaryjny, 7850 lm, 50.76 W, 155.00 lm/W, cos φ= 0.96, znamionowy prąd diody 150 mA, 4000 K, Ra >80, IP65, IK09, I klasa ochrony, SDCM ≤ 3, L70B50 109000 h, temperatura pracy od 0 do +35 °C, materiał korpusu PC, szary, wymiary 1152/85/80 mm, moduł awaryjny 3 h, strumień świetlny w pracy awaryjnej 270lm, Atest PZH, CNBOP, Atest ENEC
EW1	Oprawa ewakuacyjna z kloszem jednostronnym, 250lm, IP65, Autotest
EW2	Oprawa ewakuacyjna z kloszem dwustronnym, 250lm, IP65, Autotest
EWZ	Oprawa ewakuacyjna z kloszem jednostronnym, 250lm, IP65, Autotest, RAL9003, zestaw z grzałką do montażu na zewnątrz

UKŁAD SIECI: TN-S

OCHRONA PRZED PORAŻENIEM PRZY DOTYKU POŚREDNIM:
SAMOCZYNNE WYŁĄCZENIE ZASILANIA

<div><div><div>PROJEKT Mateusz Dawidowski</div></div><div><div>BIURO PROJEKTOWE I NADZÓR BUDOWLANY</div><div>mgr inż. MATEUSZ DAWIDOWSKI</div><div><div> ul. Miodowa 24, 77-100 Dąbie</div><div> biuro@mdprojekt-bytow.pl</div><div> www.mdprojekt-bytow.pl</div><div> tel. 726857389</div><div>Znajdź nas na </div></div></div></div>		skala: 1:100	nr rys. E-2
		data: luty 2026	
Temat:	Rzut parteru - plan instalacji oświetlenia		
Adres inwestycji:	dz. nr 166/3, 166/5 obr. Parchowo, gm. Parchowo		
Nazwa inwestycji:	Budowa hali magazynowej.		
Projektował:	mgr inż. Roman Mański upr. nr 121/Gd/01		